

VALSTS ZEMES DIENESTS

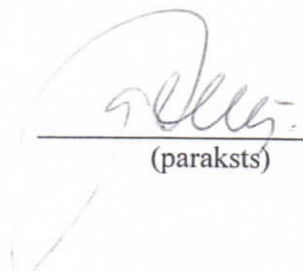
ĒKAS KADASTRĀLĀS UZMĒRĪŠANAS LIETA

Būves kadastra apzīmējums:.....09000270074007
Nosaukums:.....Biroja ēka
Adrese:.....Aviācijas iela 8I, Jelgava
Kadastrālās uzmērīšanas datums:.....19.08.2013

Reģionālās nodaļas vadītājs (pilnvarotā persona):

*Valsts zemes dienesta
Zemgales reģionālās nodaļas
pilnvarotā biroja vadītāja klients*

(vārds, uzvārds) sultante
Guna Slāģe



(paraksts)

Datums: 2013 gada 29. augusta

Izdrukas ID: 390001629234	Izdrukas datums: 19.08.2013	1 no 4
---------------------------	-----------------------------	--------

Skaidrojumi:

Nav – Kadastra informācijas sistēmā dati nav reģistrēti; Neregistrē – atbilstoši normatīvajiem aktiem dati netiek reģistrēti

Ēkas kadastrālās uzmērīšanas lieta

1. Kadastra objekta identifikators

1.1. Būves kadastra apzīmējums:.....09000270074007

1.2. Nekustamā īpašuma kadastra numurs:.....Nav

10. Būves pamatdati

10.1. Būves kadastra apzīmējums:.....09000270074007

10.1.1. Adrese:.....Aviācijas iela 8I, Jelgava

10.1.2. Nosaukums:.....Biroja ēka

10.1.3. Galvenais lietošanas veids:.....1220 - Biroju ēkas

10.1.4. Kopējā platība (m²):.....356

10.1.5. Apbūves laukums (m²):.....219.1

10.1.6. Virszemes stāvu skaits:.....2

10.1.7. Pazemes stāvu skaits:.....0

10.1.8. Ārsienas materiāls un kods:.....2302 - Dzelzsbetona karkasa konstrukcijas

10.1.9. Būves telpu grupu skaits:.....1

10.1.10. Pirmreizējais ekspluatācijā pieņemšanas gads:.....Nav

10.1.11. Fiziskais stāvoklis (%):.....15

10.1.12. Kadastrālās uzmērīšanas datums:.....19.08.2013

10.1.13. Būve ir pirmsreģistrēta:.....Nē

10.1.14. Veicot kadastrālo uzmērīšanu būve apvidū nav konstatēta:.....Nē

10.1.15. Būve atrodas vai daļēji atrodas uz zemes vienības ar kadastra apzīmējumu:.....

09000270196

10.1.16. Funkcionāli saistīto ēku kadastra apzīmējumi:.....Nav

11. Būves tips

11.1. Būves kadastra apzīmējums:.....09000270074007

Tipa kods	Tipa nosaukums
12200101	Biroju ēkas

12. Būves konstruktīvie elementi

12.1. Būves ar kadastra apzīmējumu 09000270074007 konstruktīvie elementi:

Nosaukums	Materiāls
Pamati	Dzelzsbetona bloki
Ārsienas un karkasi	Dzelzsbetona karkasa konstrukcijas, Māla ķieģeļi
Pārsegumi	Dzelzsbetona paneļi
Jumts (nesošā konstrukcija)	Dzelzsbetona paneļi
Jumts (segums)	Ruberoīds

13. Būves apjoma rādītāji

13.1. Būves ar kadastra apzīmējumu 09000270074007 apjoma rādītāji:

Apjoma rādītāja veids	Apjoma rādītāja nosaukums	Apjoms un mērvienība	Tipa/ elementa kods	Tipa/ elementa nosaukums
Apbūves laukums	Nav	219.1 apbūves laukuma kv.m.	Nav	Nav
Kopējā platība	Nav	356 kv.m.	Nav	Nav
Būvtilpums	Nav	1643 kub.m.	Nav	Nav

14. Kopējās platības sadalījums pa platību veidiem

14.1. Būve ar kadastra apzīmējumu.....09000270074007

14.1.1. Kopējā platība (m²).....356

14.1.1.1. Lietderīgā platība (m²).....356

14.1.1.1.1. Dzīvokļu kopējā platība (m²).....0

14.1.1.1.1.1. Dzīvokļu platība (m²).....0

14.1.1.1.1.1.1. Dzīvojamā platība (m²).....0

14.1.1.1.1.1.2. Dzīvokļu palīgtelpu platība (m²).....0

Izdrukas ID: 390001629234	Izdrukas datums: 19.08.2013	2 no 4
---------------------------	-----------------------------	--------

Skaidrojumi:

Nav – Kadastra informācijas sistēmā dati nav reģistrēti; Neregistrē – atbilstoši normatīvajiem aktiem dati netiek reģistrēti

14.1.1.1.1.2. Dzīvokļu ārtelpu platība (m²).....	0
14.1.1.1.2. Nedzīvojamo telpu platība (m²).....	356
14.1.1.1.2.1. Nedzīvojamo iekštelpu platība (m²).....	356
14.1.1.1.2.2. Nedzīvojamo ārtelpu platība (m²).....	0
14.1.1.2. Koplietošanas palīgtelpu platība (m²).....	0
14.1.1.2.1. Koplietošanas iekštelpu platība (m²).....	0
14.1.1.2.2. Koplietošanas ārtelpu platība (m²).....	0

16. Telpu grupas pamatdati

16.1. Telpu grupas kadastra apzīmējums:.....	09000270074007001
16.1.1. Adrese:.....	Nav
16.1.2. Nosaukums:.....	Biroja telpas
16.1.3. Lietošanas veida kods un apraksts:.....	1220 - Biroja telpu grupa
16.1.4. Būves stāvs (stāvi), kurā atrodas telpu grupa:.....	1, 2
16.1.5. Telpu skaits telpu grupā:.....	28
16.1.6. Kopējā platība (m²):.....	356
16.1.7. Kadastrālās uzmērīšanas datums:.....	19.08.2013
16.1.8. Telpu grupa ietilpst dzīvokļa īpašumā ar kadastra numuru:.....	Nav
16.1.9. Telpu grupa ietilpst būvē ar kadastra apzīmējumu:.....	09000270074007
16.1.10. Būve atrodas vai daļēji atrodas uz zemes vienības ar kadastra apzīmējumu:.....	09000270196

17. Telpu grupas kopējās platības sadalījums pa telpu veidiem un telpu raksturojošie rādītāji

17.1. Telpu grupas kadastra apzīmējums:.....	09000270074007001
--	-------------------

Numurs	Nosaukums	Veids	Stāvs	Augstums (m)	Mazākais augstums (m)	Lielākais augstums (m)	Platība (m²)
1	Vējtveris	4 - Nedzīvojamā iekštelpa	1	2.86	2.86	2.86	2.7
2	Kabinets	4 - Nedzīvojamā iekštelpa	1	2.86	2.86	2.86	21.4
3	Gaitenis	4 - Nedzīvojamā iekštelpa	1	2.86	2.86	2.86	20.9
4	Kabinets	4 - Nedzīvojamā iekštelpa	1	3.08	3.08	3.08	20.7
5	Kabinets	4 - Nedzīvojamā iekštelpa	1	3.1	3.1	3.1	16.5
6	Kabinets	4 - Nedzīvojamā iekštelpa	1	3.1	3.1	3.1	16.1
7	Kabinets	4 - Nedzīvojamā iekštelpa	1	2.9	2.9	2.9	15.3
8	Ģērbtuve	4 - Nedzīvojamā iekštelpa	1	2.97	2.97	2.97	20.6
9	Dušas telpa	4 - Nedzīvojamā iekštelpa	1	2.5	2.5	2.5	2.8
10	Tualete	4 - Nedzīvojamā iekštelpa	1	2.5	2.5	2.5	2.7
11	Telpa	4 - Nedzīvojamā iekštelpa	1	2.63	2.63	2.63	4.1
12	Ģērbtuve	4 - Nedzīvojamā iekštelpa	1	2.5	2.5	2.5	6.8
13	Telpa	4 - Nedzīvojamā iekštelpa	1	2.24	2.24	2.24	4.3
14	Telpa	4 - Nedzīvojamā iekštelpa	1	3.1	3.1	3.1	4.2
15	Dušas telpa	4 - Nedzīvojamā iekštelpa	1	2.46	2.46	2.46	4
16	Tualete	4 - Nedzīvojamā iekštelpa	1	2.34	2.34	2.34	3.4
17	Kāpņu telpa	4 - Nedzīvojamā iekštelpa	1	3.22	3.22	3.22	15
18	Kabinets	4 - Nedzīvojamā iekštelpa	2	3.66	3.66	3.66	22.2
19	Kabinets	4 - Nedzīvojamā iekštelpa	2	3.64	3.64	3.64	12

Izdrukas ID: 390001629234	Izdrukas datums: 19.08.2013	3 no 4
---------------------------	-----------------------------	--------

Skaidrojumi:

Nav – Kadastra informācijas sistēmā dati nav reģistrēti; Neregistrē – atbilstoši normatīvajiem aktiem dati netiek reģistrēti

Numurs	Nosaukums	Veids	Stāvs	Augstums (m)	Mazākais augstums (m)	Lielākais augstums (m)	Platība (m²)
20	Kabinets	4 - Nedzīvojamā iekštelpa	2	3.59	3.59	3.59	15.4
21	Vetibils	4 - Nedzīvojamā iekštelpa	2	3.57	3.57	3.57	47.6
22	Kabinets	4 - Nedzīvojamā iekštelpa	2	3.58	3.58	3.58	21.2
23	Sadzīves telpas	4 - Nedzīvojamā iekštelpa	2	2.82	2.82	2.82	23.8
24	Dušas telpa	4 - Nedzīvojamā iekštelpa	2	2.32	2.32	2.32	1.2
25	Tualete	4 - Nedzīvojamā iekštelpa	2	2.8	2.8	2.8	2.7
26	Telpa	4 - Nedzīvojamā iekštelpa	2	2.8	2.8	2.8	23.3
27	Priekštelpa	4 - Nedzīvojamā iekštelpa	2	2.8	2.8	2.8	1.6
28	Tualete	4 - Nedzīvojamā iekštelpa	2	2.8	2.8	2.8	3.5

18. Labiekārtojumi

18.1. Būves ar kadastra apzīmējumu.....09000270074007 labiekārtojumi

Reģistrētie labiekārtojumi	Noteikšanas veids (ja ir)	Apjoms (ja ir)
Apkure. Centralizētā	Apvidū ir konstatēts	
Attīrīšanas iekārtas. Mehāniskās	Apvidū ir konstatēts	
Aukstā ūdens apgāde. Centralizētā	Apvidū ir konstatēts	
Citi, iepriekš neklasificēti, labiekārtojumi. Pods / pusuārs / bidē	Apvidū ir konstatēts	
Citi, iepriekš neklasificēti, labiekārtojumi. Vanna / duša	Apvidū ir konstatēts	
Drošības sistēmas. Ugunsaisardzības sistēma	Apvidū ir konstatēts	
Elektroapgāde. Centralizētā	Apvidū ir konstatēts	
Kanalizācija. Individuālā	Apvidū ir konstatēts	
Karstā ūdens apgāde. Individuālā	Apvidū ir konstatēts	
Vēdināšana. Dabiskā	Apvidū ir konstatēts	
Vēdināšana. Piespiestu	Apvidū ir konstatēts	

18.1.1. Labiekārtojumu datums:01.08.2013

Kadastra apzīmējuma pārejas tabula:

Kadastra apzīmējums pirms sadalīšanas	Kadastra apzīmējumi pēc sadalīšanas
0900 027 0074 001	0900 027 0074 005
	0900 027 0074 006
	0900 027 0074 007

Aviācijas iela



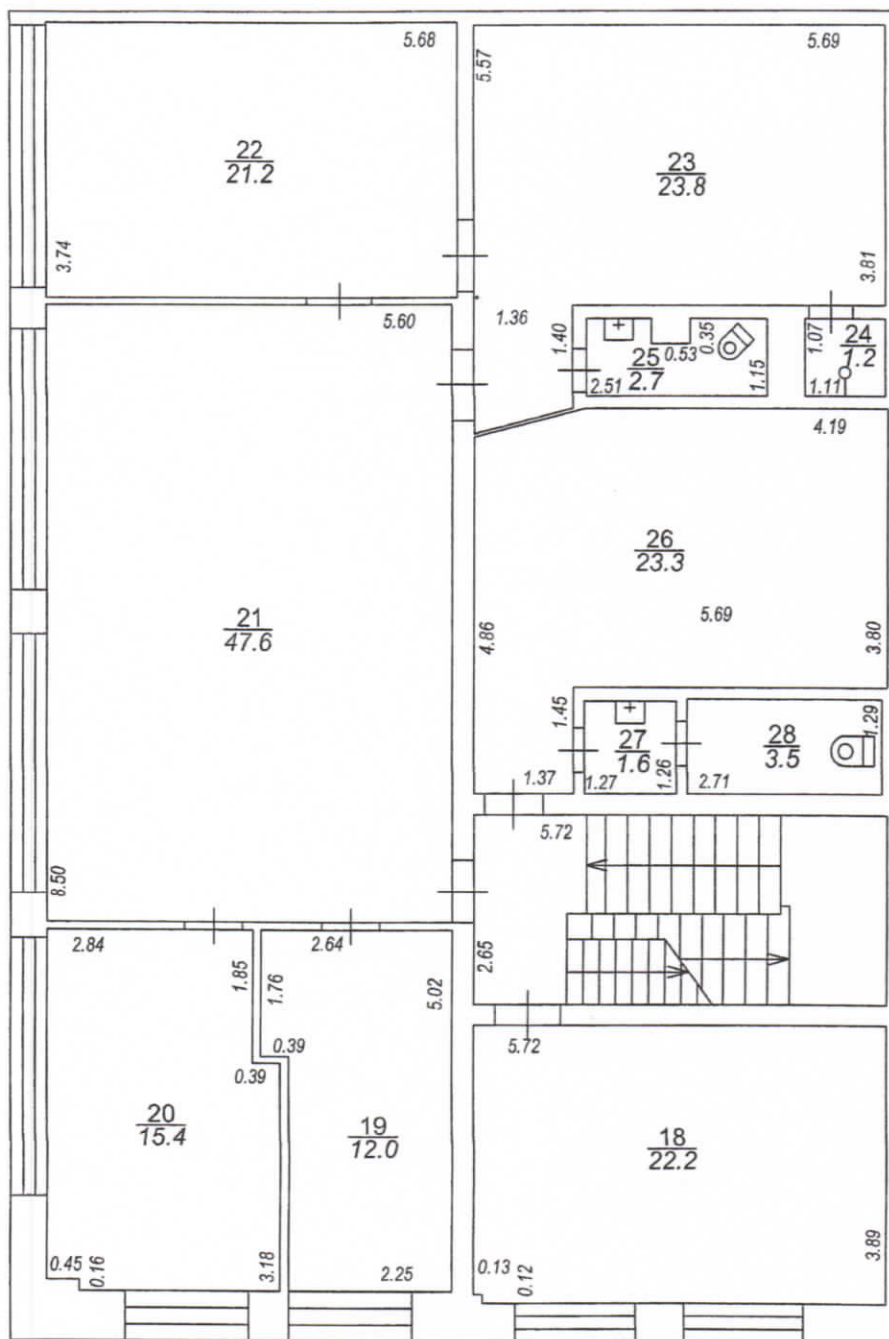
0900 027 0074 007

Būves punkta koordinātas
Latvijas koordinātu sistēmā LKS-92

Punkta nr	x	y
1	279057.21	485177.08

APBŪVES PLĀNS

KADASTRA APZĪMĒJUMS	MĒROGS	LPP.
0900 027 0196	1 : 500	6



STĀVA PLĀNS			
KADASTRA APZĪMĒJUMS	STĀVS	MĒROGS	LPP.
0900 027 0074 007	2	1 : 100	8

09000270074007_20130801_EF_1



09000270074007_20130801_EF_2

